

NIHAVEND ŞARKI

SEVGİ HER İŞİN BAŞI

USUL : Düyek

♩=192 SÜRE 4'00"

MÜZİK : Mehmet Ökkeş ÜMİT

SÖZ : Mehmet Ökkeş ÜMİT



Aranâğmesi.....



ZEMİN'E

MEYAN'A



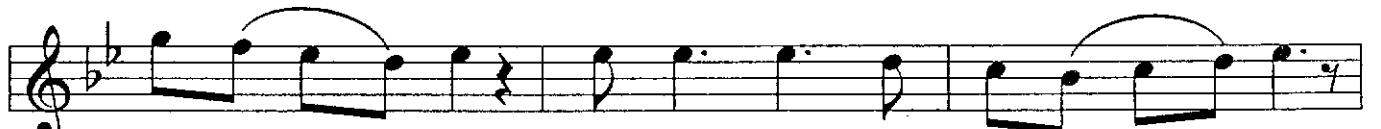
Sev gi her i şin..... ba şı sev gi a şı ğın..... a şı



Se ve nin ol..... maz ya şı dur maz a kar göz..... ya şı göz..... ya şı(Saz)



Ba har lar ya za doğ..... ru a teş ler kö



ze doğ..... ru ya nıl dı yi ne kuş..... lar



Çi çek ler gü ze doğ..... ru(Saz) çi çek... ler gü ze doğ..... ruSON



Öy le yar.... öy.... le mi dir ve fa lar..... böy le mi dir



Göz göz ol muş si ne ler yağ mu ru yel.. söy..... le tir(Saz) söy....le tir(Saz)

Sevgi her işin başı
Sevgi âşıkın aş
Sevenin olmaz yaşı
Durmaz akar göz yaşı

Baharlar yaza doğru
Ateşler köze doğru
Yanıldı yine kuşlar
Çiçekler güze doğru

Öyle yar öylemidir?
Vefalar böylemidir?
Göz göz olmuş sineler
Yağmuru yel söyletir

Mehmet Ökkeş ÜMİT